

Description du produit:

Ce lève-patient électrique à batterie offre une valeur exceptionnelle dans un lève-patient électrique. C'est un ascenseur électrique abordable avec batterie et chargeur.

Soulevez depuis le sol, le lit, la commode ou le fauteuil roulant. Facile à utiliser, le système de levage est doté d'un large berceau pouvant accueillir une sangle à 2 ou 4 points.

La finition enduite de poudre blanche est facile à nettoyer et ne tache pas et ne ternit pas.

Traits:

1. Construction de gros calibre
2. La pompe à actionneur Jumbo avec bouton d'urgence peut passer en mode manuel pour abaisser le patient en toute sécurité
3. Charge rapide et facile à partir d'une prise secteur
4. Pour charger, il suffit de brancher l'appareil La batterie n'a pas besoin d'être retirée pour être chargée L'élévateur ne fonctionnera pas lorsqu'il est branché Pour une utilisation à domicile
5. La fixation pivotante à 5,6 points permet des élingues à 2, 4 ou 6 points
6. Hauteur de la base seulement 4,75" pour un faible dégagement sous le lit
7. Plusieurs options d'élingues disponibles
8. Soulève jusqu'à 450 lb.
9. Échelle de poids en option.



450 livres
capacité des patients

Roue arrière
double frein

Gros calibre
construction en acier

Épaisse
élingue en nylon



Lève-personne à batterie



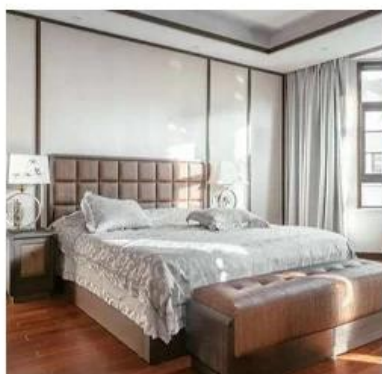
Applications du produit



Hospital



Nursing Home



Home Care



Rehabilitation Center

Le lève-personne électrique est suffisamment polyvalent pour être utilisé pour tous les mouvements de patients. Approprié aux maisons, aux maisons de repos ou aux hôpitaux et à d'autres endroits ; Les transferts peuvent être vers et depuis les lits, les chaises, du sol au lit, les transferts latéraux, le bain et la toilette.

détails du produit



L'unité est livrée avec un mât pliable et une base large et stable pour un rangement et un transport faciles, ce qui la rend idéale pour les soins à domicile institutionnels.

Assurez-vous que tous les lits, brancards, fauteuils roulants et appareils de levage sont verrouillés lorsque vous ne les déplacez pas d'un endroit à un autre pendant ce processus. L'éloignement de l'un de ces objets par rapport à un autre pourrait provoquer un accident potentiellement dangereux pour le patient.



Accepte n'importe quel style d'élingue :

Le lève-personne alimenté par batterie peut être utilisé avec des harnais à sangles. La barre de fixation pivotante à six points s'adapte facilement à la plupart des styles et des positions d'élingue. Chaque patient est unique, et il est essentiel de choisir une écharpe qui convient le mieux au patient pour le confort, la sécurité et la praticité.